

Container Terminal Regensburg

Trimodales Terminal Schiene – Binnenschiff – Straße

Trimodaler Ausbau
bis Ende 2021

Ihr intermodaler Partner in der Wirtschaftsregion Oberpfalz

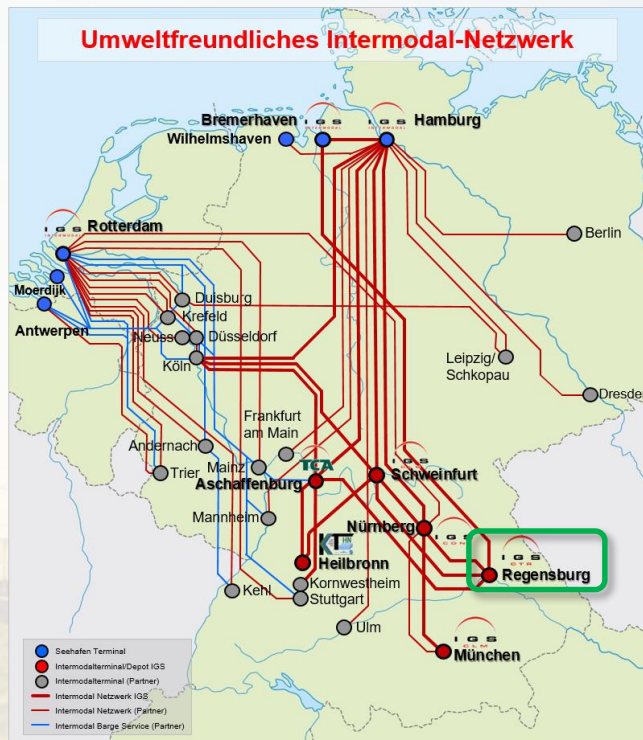


Container Terminal Regensburg GmbH (CTR)

Terminal-, Depot- und Trucking Leistungen aus einer Hand

- Ort: GVZ Hafen Regensburg
- Trimodales Terminal Schiene-Binnenschiff-Straße und Leer-Container Depot
- Gesellschafter: IGS Logistics Group Holding (100%)
- Services: Terminalhandling, Leer-Depot, Container Trucking, Containerreparatur, Verriegelung (VGM), Reefer Services, Agentur für Intermodal Operateure, Zolldienstleistungen etc. sowie nach Fertigstellung des Ausbaus: Gefahrgutabstellung, Zwischenlagerung von Containern mit wassergefährdenden Stoffen (WHG),

Anbindung an die deutschen Seehäfen über IGS Intermodal



Kapazität und Fahrplan

- Anbindung der Terminals
 - Hamburg CTA, CTB, EUROGATE und CTT
 - Bremerhaven CT I-IV
- 7 Shuttlezüge pro Woche und Richtung
- Kapazität 100 TEU pro Zug und Richtung
- Täglicher Import aus Hamburg und Bremerhaven
- Ankunft Hamburg – Regensburg Tag B
- Ankunft Bremerhaven – Regensburg Tag C
- Täglicher Export ab Regensburg
- Ankunft Hamburg Tag B, Ankunft Bremerhaven Tag C
- Anfragen: sales@igs-intermodal.de



Intermodaler Service Schiene - Straße

Eckdaten und Leistungen Terminalbetrieb

- 3 Reachstacker für den Umschlag von Voll-Containern, Wechselbehälter und kranbaren Sattelaufleger
- 1 schienengeführter Portalkran (RMG) ab Ende 2021
- Terminalfläche 32.000m². Fertigstellung der Erweiterung auf 44.200 m² bis Ende 2021
- 2 Umschlaggleise à 360m. Erweiterung auf 4 Umschlaggleise à 360m bis Ende 2021
- Abstellkapazität nach Erweiterung rd. 2.500 TEU
- Abstellplätze für Sattelaufleger und Wechselbehälter
- Stellplätze für Gefahrgut und wassergefährdende Stoffe
- 8 Reefer-Anschlüsse
- Mobile Leckagewanne
- Vor- und Nachlauftrucking
- Zusatzservices, wie z.B. Verzollung, Zollverwahrlager, Verwiegung (VGM) usw.

Intermodaler Service Binnenschiff – Straße

Eckdaten und Leistungen

- Nutzbare Kailänge 350m
- 1 Schienengeführter Portalkran für max. 4-reihige Binnenschiffe
- Abstellkapazität rd. 2.500 TEU
- Stellplätze für Gefahrgut, Abfall und wassergefährdende Stoffe
- 8 Reefer-Anschlüsse
- Mobile Leckagewanne
- Vor- und Nachlauftrucking
- Zusatzservices, wie z.B. Verzollung, Zollverwahrlager, Verwiegung (VGM) usw.

Container Trucking

Leistungen

- Containertrucking im Nah- und Fernverkehr
- Leer-Container Umfuhren zwischen den Leer-Depots der Region
- Moderne Fahrzeuge der Stufen EURO V und VI
- Eigene Chassis-Flotte für 20', 30', 40', 45' Standard und High Cube Container
- Steckchassis, Multifunktionschassis, Kippchassis, Hängerzug etc.
- GPS überwachte Chassis für lückenloses Tracking & Tracing
- ADR/RID geschulte Fahrer und ausgerüstete Fahrzeuge
- Shuttle Service Pick&Drop

Leer-Container Depot

Leistungen

- Leer Depot für alle namhaften Reedereien
- Depotbetrieb mit 3 Reachstackern
- EDI Anbindung für Real time Meldungen
- Containerhandel und –vermietung
- CSC Service

Container Reparatur

Leistungen

- Werkstatthalle
- Geschultes Repa Team für Containerreparatur aller Art
- Elektronische Estimates via Schnittstelle zu sämtlichen Reedereien
- Containerwäsche
- Um- und Ausbau von Containern nach Ihren Wünschen
(z.B. Büro-, Messe-, Lager-, Werkstattcontainer usw.)
- Reparaturen von Wechselbrücken

Container Freight Station

Leistungen in Zusammenarbeit mit lokalen Partnern

- Container packen und entpacken
- Vorholung und Nachlauf mit Plansattelzügen
- Organisation der Container Vor- und Nachläufe
- Konsolidierung und Zwischenlagerung von Im-/Export Sendungen
- Packen und Entladung von FR, OT, PF Containern, incl. Stauoptimierung der Container
- Value Added Services, z.B.
 - Aufteilung, Umpacken oder Belabelung von Sendungen
 - Transportsicherung und -verpackung
 - Seemäßiges Stauen von Containern, inkl. Kisten bauen

Stückgutumschlag

Eckdaten und Leistungen

- Reachstacker mit 45t Hublast
- Freilager
- Bei Bedarf weitere Leistungen, z.B. Stauen und Sichern für Weiterverladung auf nachfolgende Transportmittel

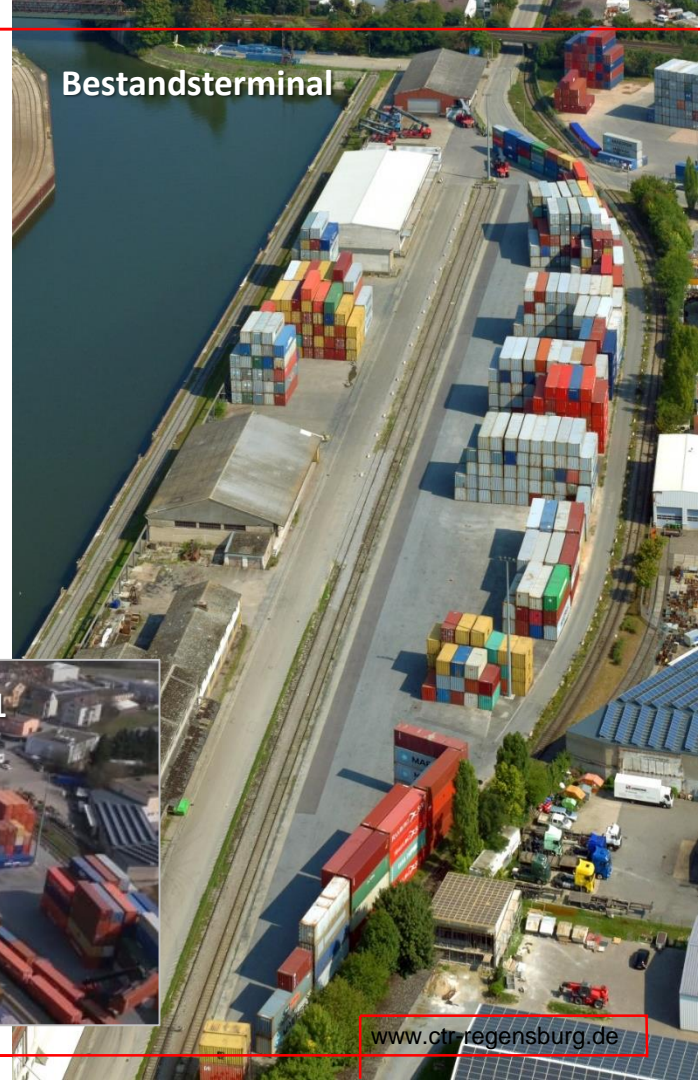


Terminallayout

Eckdaten

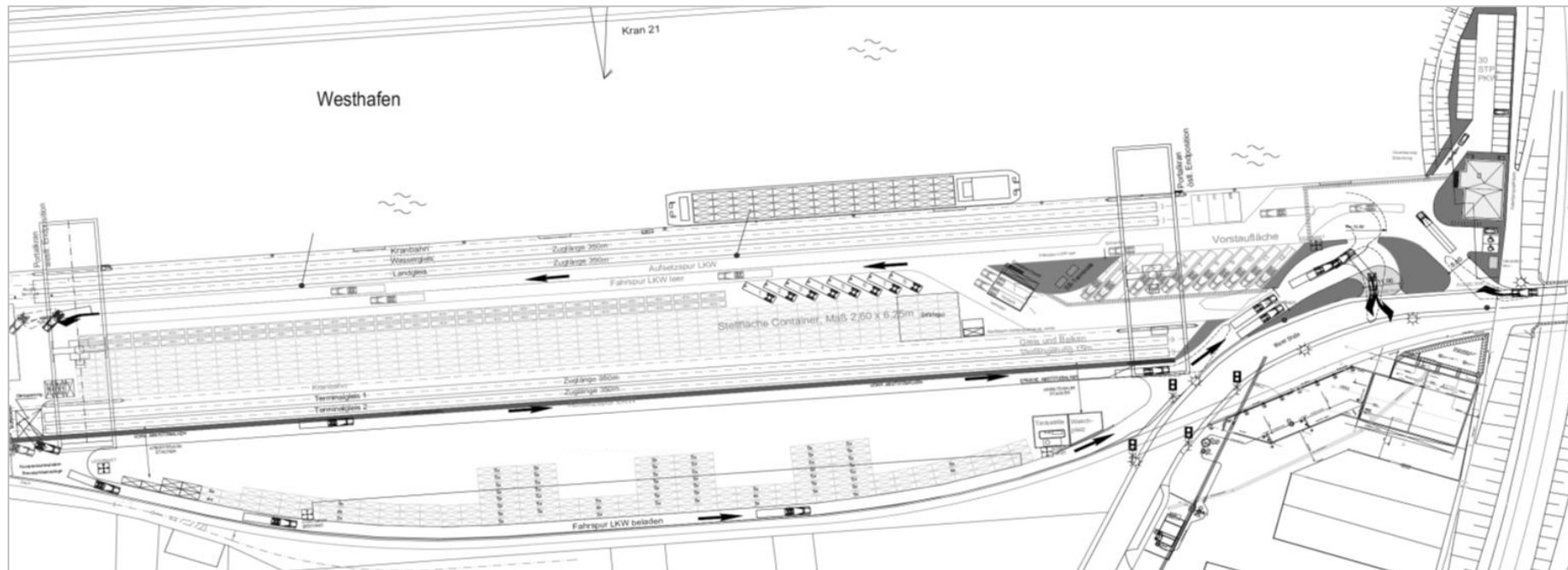
(nach Abschluss der Erweiterung Ende 2021)

- 3 Reachstacker für Vollcontainer
- 1 Portalkran
- 4 Umschlaggleise à 360m
- Terminalfläche rd. 44.200 m²
- Abstellkapazität rd. 2.500 TEU
- 8 Reefer-Anschlüsse
- Stellplätze für Gefahrgut und wassergefährdende Stoffe

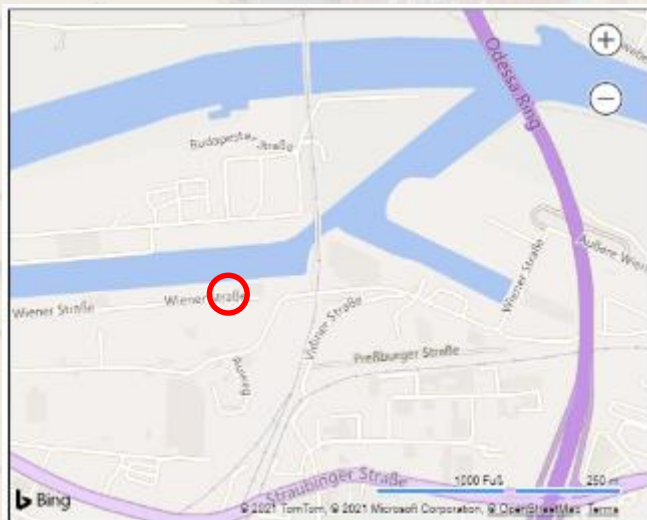


Terminallayout

Geplante Fertigstellung Ende 2021



Anfahrt und Kontakt



Anschrift

CTR Container Terminal Regensburg GmbH, Wiener Str. 15-21, 93055 Regensburg

Terminalöffnungszeiten für Anlieferung und Abholungen

Mo-Fr 06:00 Uhr – 18:00 Uhr

Außerhalb dieser Öffnungszeiten auf Anfrage

Kontakt

Bernd Trepte, Geschäftsführung

Telefon: +49 40 7 40 02-105

E-Mail: b.trepte@igs-intermodal.de

Harald Rotter, Geschäftsführung

Telefon: +49 40 7 40 02-109

E-Mail: h.rotter@igs-intermodal.de

Christian Steger, Niederlassungsleiter

Telefon: +49 941 20 86 36 20

E-Mail: c.steger@ctr-regensburg.de



Vielen Dank für Ihr Interesse.

CTR Container Terminal Regensburg GmbH · Wiener Str. 15-21 · 93055 Regensburg
Bernd Trepte · Tel. +49 40 7 40 02-105 · Email b.trepte@igs-intermodal.de · Harald Rotter · Tel. +49 151 24 06 78 71 · Email h.rotter@igs-intermodal.de