

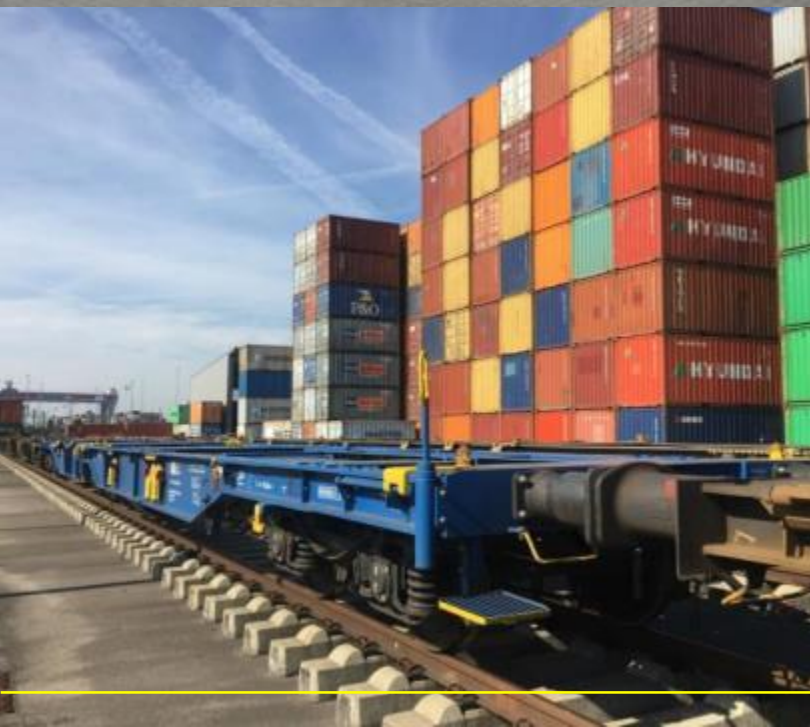


**INTELLIGENT GLOBAL SOLUTIONS.**  
**IGS. Your Partner for Transport and Logistics Solutions**



**Januar 2020, IGS Logistics Group Holding GmbH, Hamburg**

**Tel: +49 40 74002 0 | web: [igs-logistics.com](http://igs-logistics.com) | mail: [info@igs-logistics.com](mailto:info@igs-logistics.com)**



## KERNDATEN IGS LOGISTICS GROUP

<b>Gründungsjahr</b>	1974
<b>Gesellschafter</b>	IGS Logistics Group Holding GmbH Familie Schreiner
<b>Geschäftsfelder</b>	<b>Logistik</b> Spedition (Stückgut, Teil- und Komplettladungen, national und europaweit), See- und Luftfracht, China-Zug, Warehousing und Logistik, ergänzende Dienstleistungen, z.B. IT-Lösungen
	<b>Intermodal</b> Intermodale Verkehre Schiene/Binnenschiff/Straße, eigenes Zugnetzwerk, Betrieb von Ct.-Terminals, Depots, Ct.-Reparatur und Trucking
<b>Lagerflächen</b>	205.000 m <sup>2</sup> moderne Logistikanlagen
<b>Mitarbeiter</b>	550 (IGS Gruppe)
<b>Fahrzeuge</b>	rd. 500 LKW
<b>Waggons</b>	rd. 400 Containertragwagen
<b>Terminals / Standorte</b>	Hamburg, Bremerhaven, Nürnberg, Regensburg, München, Aschaffenburg, Schweinfurt, Rotterdam, Wien, Warschau, Gdynia

## FACTS & FIGURES 2018

**550** Mitarbeiter

**16** Tochterunternehmen

**36** Bahn Rundläufe pro Woche

**450.000** TEU Intermodal Transport

**205.000** Quadratmeter Logistikflächen

**5** Containerdepots/-terminals

**500** LKW

**250.000** LTL/FTL shipments

**400** Eisenbahnwaggons





## IMPORT & EXPORT

*Innerhalb der IGS Logistics Group, befasst sich die Abteilung „Projekt“ mit der Abwicklung von Transporten, nachgelagerten Dienstleistungen und Zusatzprodukten für den weltweit tätigen Handel und Industrie und hat dabei vollen Zugriff auf die einzelnen IGS Geschäftsbereiche.*

- Weltweite Transportlösungen im Kombinierten Verkehr die Luft - und Seefracht optimal miteinander kombinieren
- Umfassender Service von Tür zu Tür vom des Absenders bis zum Empfänger
- See-/Luftfracht/Bahn – Sammelladungs- und Containerverkehre - Warenkonsolidierung –
- Import- und Export – Verzollungsabwicklungen
- See-/Luftfracht – Projekt- und Schwergutverladungen
- Crosstrades, z. B. von Asien in die USA
- Containertransporte via Straße, Schiene, Lagerung und Distribution, Verteilung und Zolllager
- Verriegelung von Containern laut VGM SOLAS
- Deckung aller vorkommenden Transportrisiken
- Akkreditivgerechte Dokumentenerstellung



IGS Schreiner GmbH

---

Forwarding & Logistics  
Hamburg



Krohn & Schröder GmbH

---

Warehousing & Logistics  
Hamburg



IGS Intermodal Container  
Logistics GmbH

---

FCL / Containerlogistics  
Hamburg, Bremerhaven,  
Rotterdam



IGS Schreiner GmbH

---

Forwarding & Logistics  
Hamburg



## EUROPÄISCHE LANDTRANSPORTE LTL / FTL

„Schnell & Flexibel ist das Motto der IGS Schreiner im Inland und in ganz Europa. Durch die Kombination von eigenen Niederlassungen und langjährigen Vertragspartnern sind wir in allen europäischen Wirtschaftszentren für Sie vertreten.“

- Hauptsitz: IGS Schreiner GmbH, Hamburg
- Standorte: Hamburg (GER), Gdynia (PL), Warsaw (PL), Vienna (AT)
- tägliche Abfahrten in verschiedene europäische Wirtschaftszentren
- 120 eigene Trailer in Europa
- täglich 1.000 Shipments innerhalb des europäischen Transport-Netzwerks
- Gesellschafter der DiALOG AG (Stückgut Netzwerk im temperaturgeführten Bereich von +14° to +18°C)
- Gesellschafter der ONLINE Systemlogistik, Paderborn (Stückgut Systemverkehr)
- Zertifizierungen nach: ISO 9001 Qualität, ISO 14001 Umwelt, HACCP Hygiene, AEO, IFS und Bio
- Reglementierter Beauftragter

# IGS IST GESELLSCHAFTER DER ONLINE SYSTEMLOGISTIK (OSL) STÜCKGUTTRANSPORTE IN DEUTSCHLAND UND EUROPA

ONLINE Systemlogistik ist ein Systemverbund mittelständischer und inhabergeführter Logistikunternehmen. Mit **82 Systempartnern** und einer Flotte von über **1.690 Fahrzeugen** in ganz Europa zählt man zu den führenden Mittelstandsverbunden im Stückgutsektor.

Der Anspruch ist kundenorientierte Leistungen mit kontrollierter **Qualität** und hoher **Termintreue** zu vereinen. Durch die Hub & Spoke-Strategie mit **vier zentralen Hubs** in Europa wird eine hohe **Flexibilität** und **Produktvielfalt** ermöglicht, die marktseitig durch kontinuierlich steigende Sendungszahlen bestätigt wird.



OSL Hub in Schlitz, Germany

## **Facts ONLINE SYSTEMLOGISTIK**

- Gründung: 1995
- Hauptsitz in Paderborn, Germany
- Anzahl Systempartner: 82
- Mitarbeiter im Verbund: 6.200
- Umsatz im Systemverbund: € 1.775 million
- Sendungsanzahl 2018: 2,850 million
- Tonnage 2018: 1,190 million
- Lagerfläche: 900.000 qm
- Gesamtumschlagsfläche: 230.000 qm
- Flotte: 1 690 LKW
- Zertifizierungen: DIN EN ISO 9001, DIN EN ISO 14001, DIN EN 16258 und HACCP



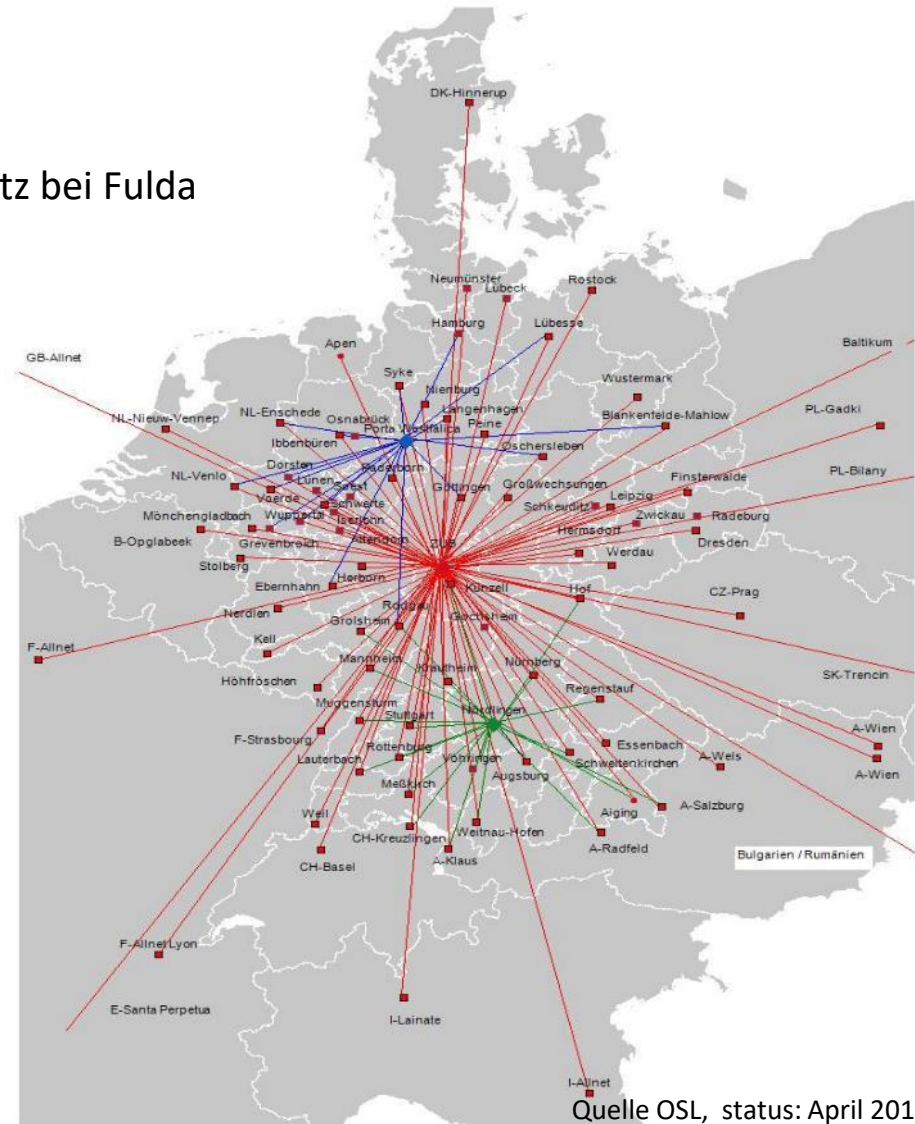
# STÜCKGUTVERTEILUNG IM HUB & SPOKE NETZWERK

## OSL Hubs in Deutschland

- „NUB“ - regional NORD HUB, Porta Westfalica
- „ZUB I“ & „ZUB II“ – zentrale Drehscheibe, Schlitz bei Fulda
- „SUB“ - regional SÜD HUB, Nördlingen

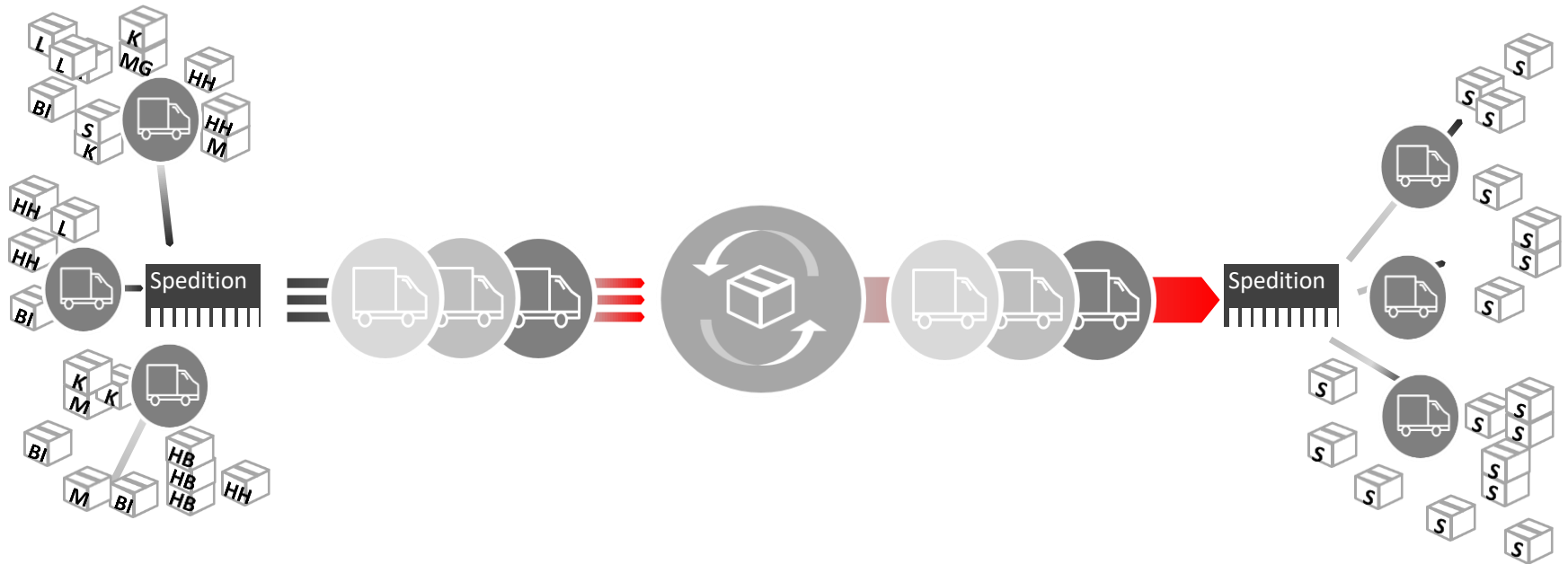
## Daten der Hubs

- 19,500 m<sup>2</sup> Umschlagsfläche
- 267 Tore
- 230 Fahrzeuge jede Nacht im System
- 15.100 Packstücke / Tag
- 8.304 Sendungen / Tag



Quelle OSL, status: April 2019

# PROZESSABLAUF IN EINEM HUB & SPOKE NETZWERK



## Beschaffung

Abholung der Ware aus der Region

## Hauptlauf

Jede Nacht fahren alle Partner die HUB's an

## HUB

sortieren & verteilen

## Hauptlauf

Partner erhält Waren für seine Relation

## Zustellung

Zustellung erfolgt am gleichen Tag



# EUROPÄISCHE LANDTRANSPORTE LTL / FTL INNERHALB 24 – 48 STUNDEN

- tägliche Abfahrten
- kurze Laufzeiten
- kontrollierte Abläufe
- flächendeckende Beschaffungslogistik
- mehrsprachige zuverlässige Partner  
direkt vor Ort



24h Std. Laufzeit



48+ Std. Laufzeit



- Deutschland
- Niederlande
- Österreich
- Tschechien
- Schweiz
- alle weiteren Länder





## **KROHN & SCHRÖDER GMBH**

### **WAREHOUSING UND KONTRAKTLOGISTIK**

- 100% Tochtergesellschaft der IGS Logistics Group
- 3 Standorte direkt im Hamburger Hafengebiet
- Kerngeschäft: Lager- und Kontraktlogistik sowie Containerpackstation
- Direkter Anschluss an das IGS Transportnetzwerk
  - Beschaffung / Distribution / euro-/nat. Verkehre
- Täglicher Umschlag von über 500 Tonnen
- Durchgehende Videoüberwachung und Rückverfolgbarkeit für 30 Tage
- Value Added Services
  - Aufteilung von Sendungen
  - Umpacken von Sendungen
  - Belabelung von Sendungen
  - Transportsicherung, -verpackung, auch seemäßig
- WMS, IT-gestützte Prozesse, Scannergestützte Verladung
- Erarbeitung individueller Konzepte und kontinuierliche Prozessverbesserung
- Flexibilität eines mittelständischen Unternehmens

# IGS LOGISTIKTERMINALS IN HAMBURG

## KURZE WEGE ZU DEN CONTAINER TERMINALS







## LOGISTIKTERMINALS

- Direkte Nähe zum Hamburger Hafen und zur Autobahn A7 Waltershof
- Knapp 40.000 m<sup>2</sup> Lagerfläche an 3 Betriebsstätten
- Über 50 Dockingstation für ausreichend Verladekapazitäten
- Zolllager Typ C und D
- Regalierte Flächen für eine schonende Lagerung
- Temperaturgeführte Lagerung +14°C bis +18°C auf 5.000 m<sup>2</sup>
- Decken- und Regalsprinklerung
- Videoüberwachung
- Abgetrennte Kommissionierbereiche auf Mezzaninen
- Einspeisung von Sendungen in das IGS Transportnetzwerk
- BIO Zertifizierung, HACCP, IFS



## CONTAINERPACKSTATION

### PROJEKTVERLADUNG & LCL UMSCHLAG IM/EX

- Handling von Packstücken bis 40Tonnen, darüber hinaus mit Autokran
- Konsolidierung und Zwischenlagerung von Im-/Export Sendungen
- Packen und Entladung von FR, OT, PF Containern, Stauoptimierung der Container
- Anschluss von Reefer Containern
- Warenannahme und „seemäßige“ Kontrolle
- Kisten bauen (seemäßige Verpackung)
- Organisation der Container Vor- und Nachläufe
- Durchführung von Zollbesuchen
- Zugelassener Empfänger
- Zolllager Typ C
- Langjährige Erfahrung über 25 Jahre
- Online Statuskontrolle (möglich)

# WAREHOUSE MANAGEMENT SYSTEM

## INCONSO WMS S (LVS)

Ausgereifte Standardsoftware zur Abbildung aller gängigen Lagerprozesse

- Erweiterte Stellplatzverwaltung
- Packstückverwaltung
- Produktion / Veredelung
- Crossdocking / Durchladung
- Seriennummern
- Chargenverwaltung
- Zolllager (OZL)
- Einlagerstrategie / Reservierungsregeln
- Permantente Inventur
- Standardschnittstelle im IDOC Format zu SAP
- uvm.



→ Modularer Aufbau zur flexiblen Anpassung an kundenindividuelle Prozesse



## Beispiel Inhouselogistik

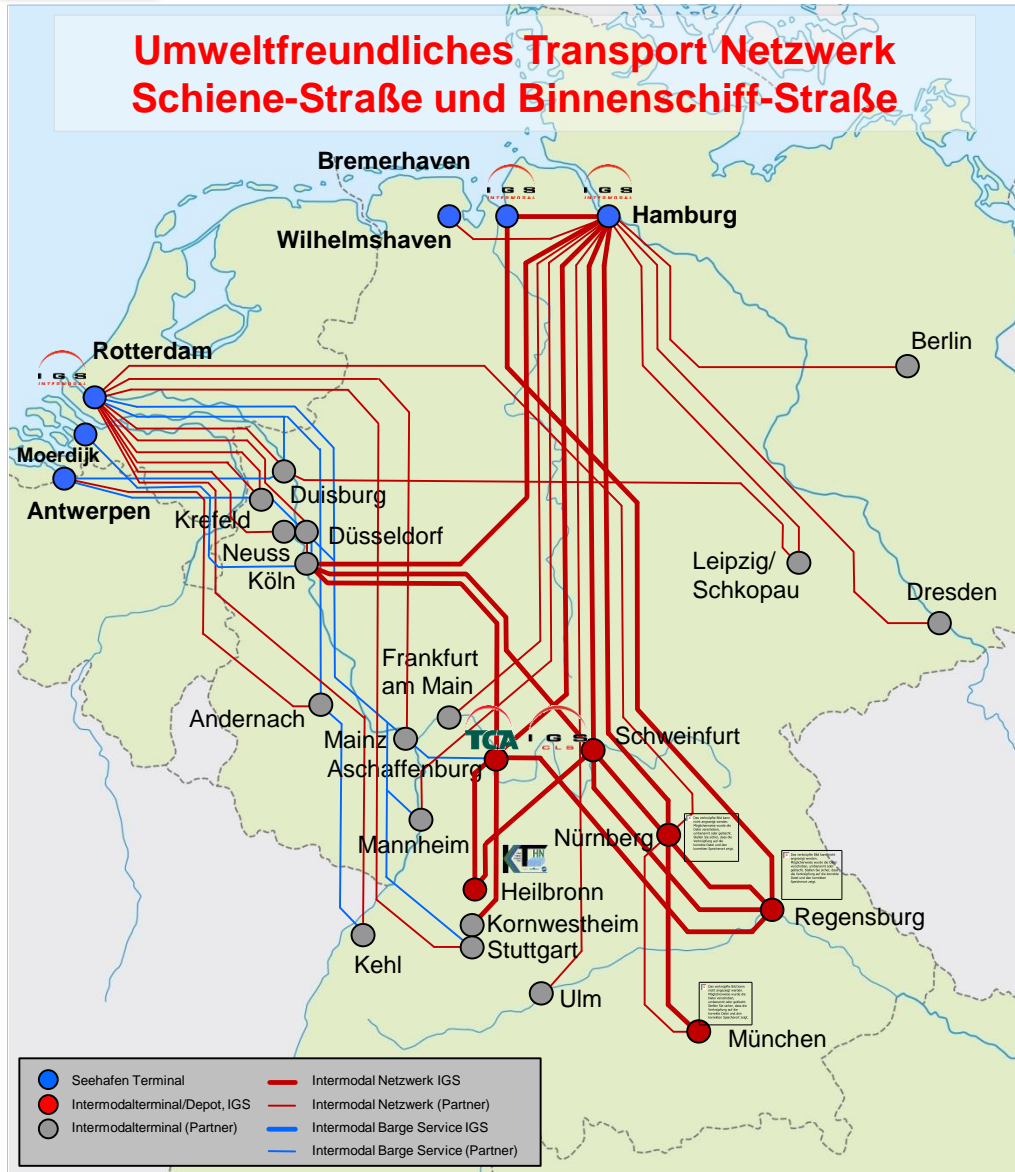
Gründungsjahr: 2003  
Gesellschafter: IGS Schreiner GmbH  
Sasol Wax GmbH

### Leistungen:

- Kompetente Lösung mit innovativen Dienstleistungen
- Organisation und Koordination von Teil- und Komplettpartien
- Komplette Versandabwicklung
- Abnahme der Fertigprodukte vom Band
- Werksversorgung
- Ein- und Auslagerung von Roh- und Fertigprodukten
- Koordination der Anlieferung / Abholung
- Be- und Entladung von Import- / Exportcontainer und LKW



## Umweltfreundliches Transport Netzwerk Schiene-Straße und Binnenschiff-Straße

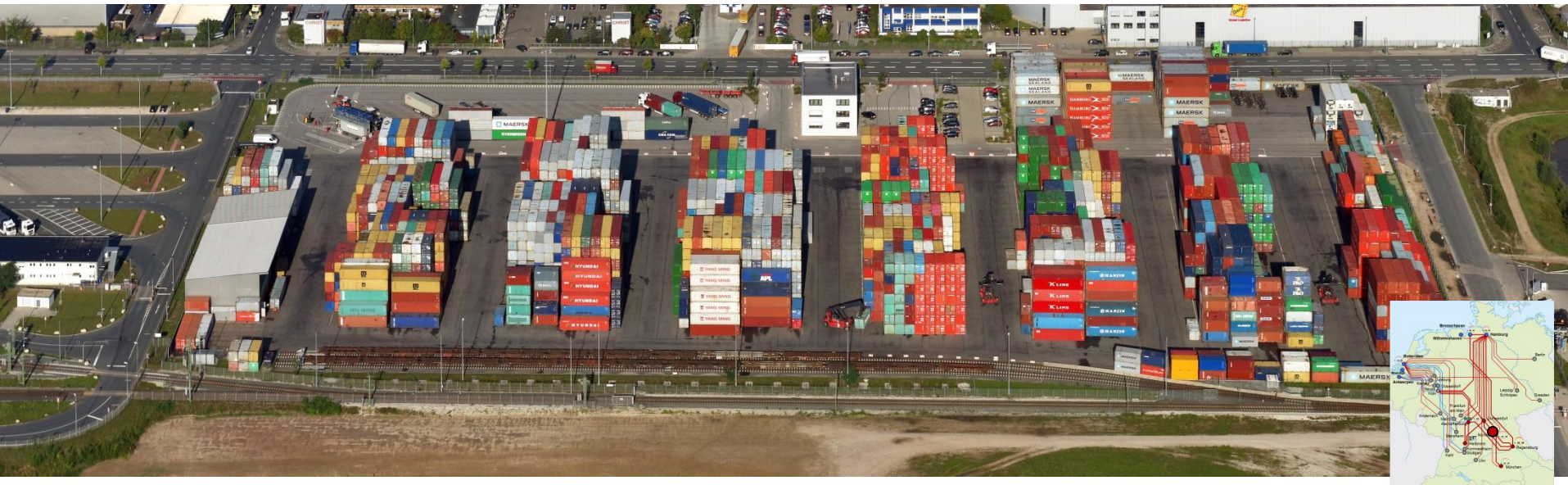


- Hochfrequentes Intermodales Ganzzug-Netzwerk
- Sonderzüge entsprechend der Kundennachfrage
- Zollabwicklung
- Zustellung mit eigenem Fuhrpark
- Chassis mit GPS für nahtloses Tracking & Tracing
- Container Depot, Reparatur Services
- Alle Leistungen aus einer Hand: Bahn- und Barge-transport, Handling, Lagerung, Trucking, Reparatur, Verriegelung (VGM), Gefahrgut, Reefer Services, Zolldienstleistungen und weitere Services
- Repositionierung von Leercontainer zwischen Inlandsdepots durch Barge- u. Bahn-Shuttle
- **Neu ab April 2020:**

**3x p.W. Hamburg/Bremerhaven – Heilbronn KTHN**  
**Schweinfurt – Rotterdam/Antwerpen/Moerdijk (Export)**  
**Auf Anfrage:**  
**Aschaffenburg – Rotterdam/Antwerpen/Moerdijk (Export)**

## CONTAINER DEPOT NÜRNBERG GMBH (CDN)

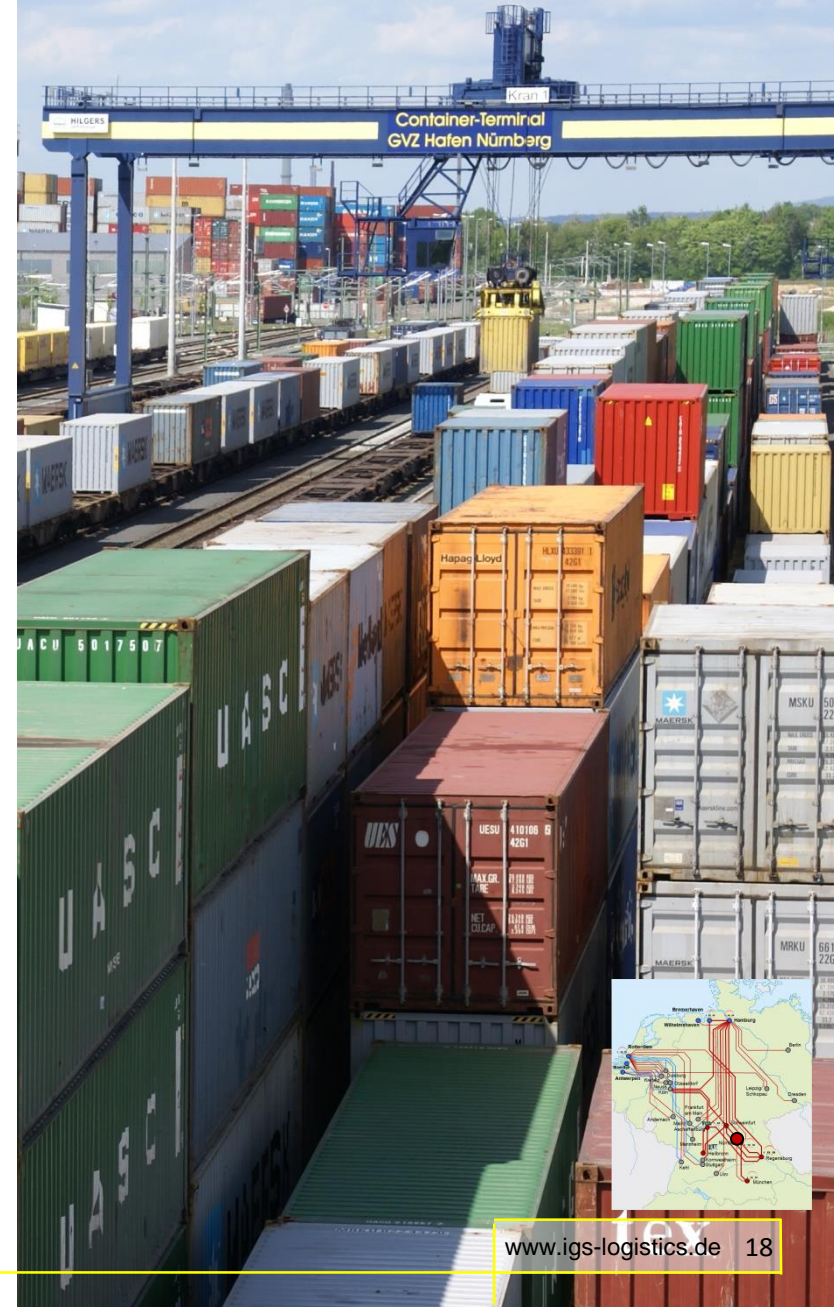
- Ort: GVZ Hafen Nürnberg-Roth
- Container Depot mit Gleisanschluss
- Gesellschafter: IGS Logistics Group Holding GmbH (100%)
- Services: Handling, Lagerung, Trucking, Reparatur, Verwiegung (VGM), Gefahrgut, Reefer Services, Zolldienstleistungen und weitere Leistungen
- Gesamtfläche: 65.000 m<sup>2</sup>
- 2 Gleise à 200 m
- 6 Reachstacker für Leercontainer
- 1 Reachstacker für Vollcontainer
- Lagerkapazität rd. 8.000 TEU





## TRICON TRIMODALES CONTAINER TERMINAL NÜRNBERG GMBH & CO. KG

- Ort: GVZ Hafen Nürnberg-Roth
- Intermodales Terminal Schiene-Binnenschiff-Straße
- Gesellschafter:
  - Hafen Nürnberg-Roth GmbH (25%)
  - Kombiverkehr KG (25%)
  - DUSS mbH (25%)
  - CDN Container Depot Nürnberg GmbH (25%)
- Services: Handling, Lagerung, Gefahrgut, Agentur für KV-Operateure und weitere Leistungen
- Fläche: rd. 170.000 m<sup>2</sup>
- 10 Gleise à 700 m (mit beidseitiger Spitzenüberspannung)
- 2 Abstellgleise à 700 m
- 3 Abstellgleise für Schadwagen
- 116m Kai für Binnenschiffumschlag
- 1 Reachstacker für Vollcontainer



## CONTAINER TERMINAL REGENSBURG GMBH (CTR)

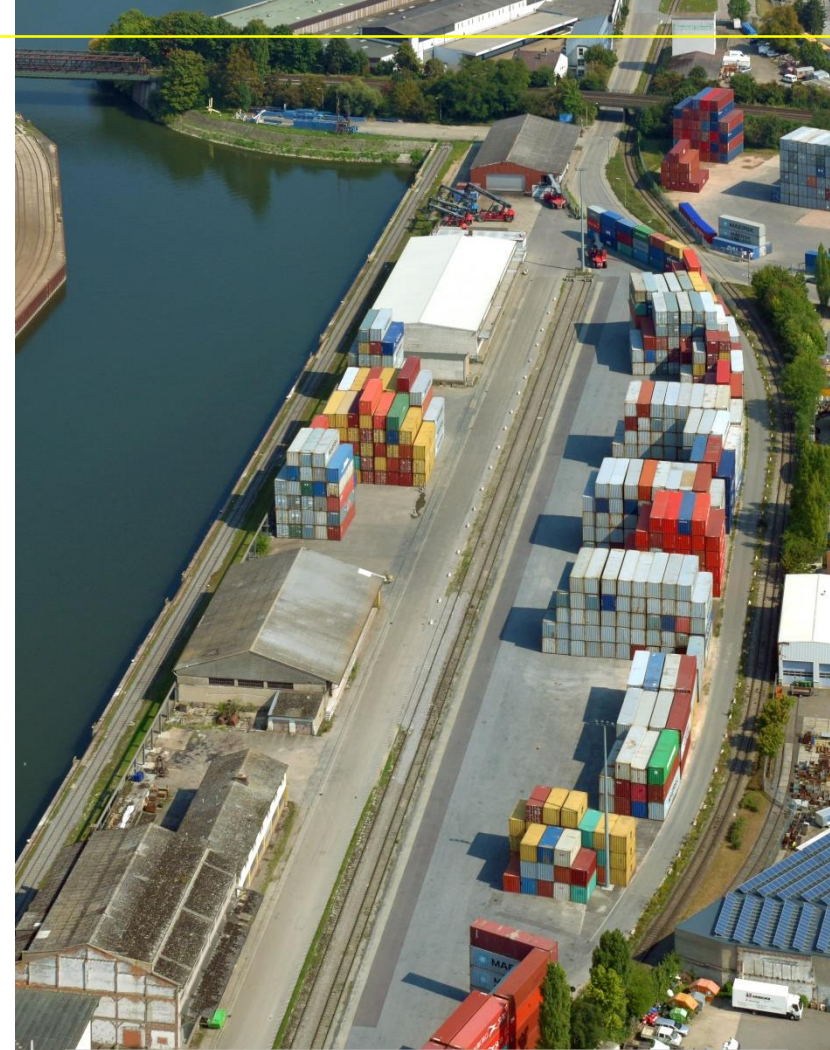
- Ort: GVZ Hafen Regensburg
- Intermodales Terminal Schiene-Straße
- Gesellschafter: IGS Logistics Group Holding GmbH (100%)
- Services: Handling, Lagerung, Trucking, Reparatur, Reefer Services, Verriegelung (VGM), Gefahrgut, Zolldienstleistungen
- Fläche: 32.000 m<sup>2</sup>
- 2 Umschlaggleise à 350 m
- 3 Reachstacker für Vollcontainer

### Leercontainer Depot

- Fläche: 25.000 m<sup>2</sup>
- 3 Reachstacker für Leercontainer
- Depot Kapazität: 3.500 TEU

### Terminal- und Depot Erweiterung (geplant)

- Ausbau zum Trimodalen Terminal Binnenschiff/Schiene/Straße
- Erweiterung der Fläche auf rd. 45.000 m<sup>2</sup>
- Ausbau auf 4 Umschlaggleise à 350 m
- 3 Reachstacker für Vollcontainer
- 1 schienengeführter Portalkran (RMG)







## TRIMODALES CONTAINERTERMINAL ASCHAFFENBURG GMBH (TCA)

- Ort: Hafen Aschaffenburg
- Intermodales Terminal Binnenschiff/Schiene/Straße
- Gesellschafter:
  - CDN Containerdepot Nürnberg GmbH (51%)
  - Bayernhafen GmbH & Co. KG, Regensburg (49%)
- Services: Handling, Lagerung, Trucking, Reparatur, Verwiegung (VGM), Gefahrgut, Reefer Services, Agentur für Intermodal Operateure, Zolldienstleistungen und weitere Services
- Fläche: 25.000 m<sup>2</sup>
- 2 Umschlaggleise à 211 m
- 1 Reachstacker für Vollcontainer
- 1 schienengeführter Portalkran (RMG)
- Leerdepot Kapazität: 1.800 TEU

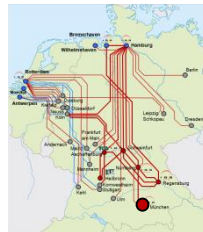






## CONTAINER LOGISTICS MÜNCHEN GMBH (CLM)

- Ort: Parsdorf bei München
- Depot für Voll- und Leercontainer
- Gesellschafter:
  - CDN Container Depot Nürnberg GmbH (100%)
- Services: Trucking, Handling, Lagerung, Reparatur, Gefahrgut, Verwiegung (VGM), Zolldienstleistungen und weitere Services
- 1 Reachstacker für Vollcontainer
- Fläche 4.000 m<sup>2</sup>





## CONTAINER LOGISTICS SCHWEINFURT GMBH (CLS)

- Ort: Schweinfurt
- Intermodales Terminal Schiene/Straße und Leer-Depot
- Partner:
  - CDN Containerdepot Nürnberg GmbH (51%)
  - Translog Transport und Logistik GmbH (49%)
- Services: Handling, Lagerung, Trucking, Reparatur, Gefahrgut, Verwiegung (VGM), Reefer Services, Zolldienstleistungen und weitere Leistungen
- Gesamtfläche Terminal/Depot: 16.000 m<sup>2</sup>
- Depotkapazität: ca. 1.200 TEU
- Schieneninfrastruktur: 2 Umschlaggleise von je rd. 400 m Länge
- 2 Reachstacker für Voll- und Leer-Container
- 24/7 Terminalbetrieb bei Bedarf möglich





## TERMINAL KTHN HEILBRONN

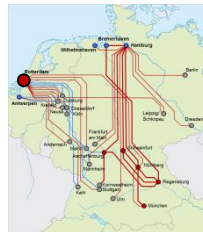
- Ort: Heilbronn Hafen
- Intermodales Terminal Schiene-Binnenschiff-Straße
- Gesellschafter:
  - W. Wüst GmbH & Co. KG (33,3%)
  - Karl Schmidt Spedition GmbH & Co.KG (33,3%)
  - CDN Container Depot Nürnberg GmbH (33,3%) ab 1.1.'20
- Services: Handling, Depot, Trucking, Container Reparatur, Waschen Reefer-Anschlüsse, Verwiegung (VGM), Gefahrgut, Zolldienstleistungen
- Fläche: 22.661 m<sup>2</sup>
- 3 Gleise à rd. 170 m
- 130 m Kai für Binnenschiffumschlag
- 2 Reachstacker für Voll-Container, 1 Turmdrehkran 100 t
- Lagerkapazität rd. 1.500 TEU





## IGS Intermodal Container Logistics Nederland B.V.

- Ort: Spijkenisse / Rotterdam
- Intermodal Operateur Binnenschiff/Schiene/Straße
- Gesellschafter:
  - IGS Intermodal Container Logistics GmbH (100%)
- Services:
  - Intermodale Port-to-door-Verkehre Schiene-Straße
  - Intermodale Port-to-door-Verkehre Binnenschiff-Straße
  - Containertrucking im Nah- und Fernverkehr
  - Transporte von Reefer- und ADR-Containern
  - Agenturtätigkeiten
  - Zolldienstleistungen





## zigsXpress GmbH

- Entwicklung und Disposition von Traktionsdienstleistungen
- Individuelle Transportangebote, Sonderzüge, Spot-Verkehre
- Flottenmanagement für Waggons 24/7
- Wartungs- und Instandhaltungsservice für Waggons
- Zuglaufsteuerung und -überwachung 24/7
- Datenerfassung/-verteilung für Bahntransporte von/zu den Seehäfen
- Gesellschafter:
  - Konrad Zippel Intermodal GmbH (50%)
  - IGS Intermodal Container Logistics GmbH (50%)

## HBC Hanseatisches Bahn Contor GmbH

- Rangierdienstleistungen in den Seehäfen
- Datenerfassung/-verteilung für Bahntransporte von/zu den Seehäfen
- Wagentechnische Untersuchungen (WTU), Rangierbegleiter, sonstige Personalgestellung
- Wartungs- und Instandhaltungsservice für Waggons
- Gesellschafter:
  - zigsXpress GmbH (100%)



## Zertifizierungen nach:

- ISO 9001 & 14001
- IFS
- EN 16258
- AEO
- HACCP
- Bio





# IT services

## IT SERVICES

- Network communication
- Security
- Backoffice
- Frontoffice
- Database administration
- Interfaces
- Client / server systems
- Data Warehouse
- General Programming
- Internet
- Intranet
- Consulting and Training



[ WISSEN, WO ES LANG GEHT.  
WE KNOW HOW. ]